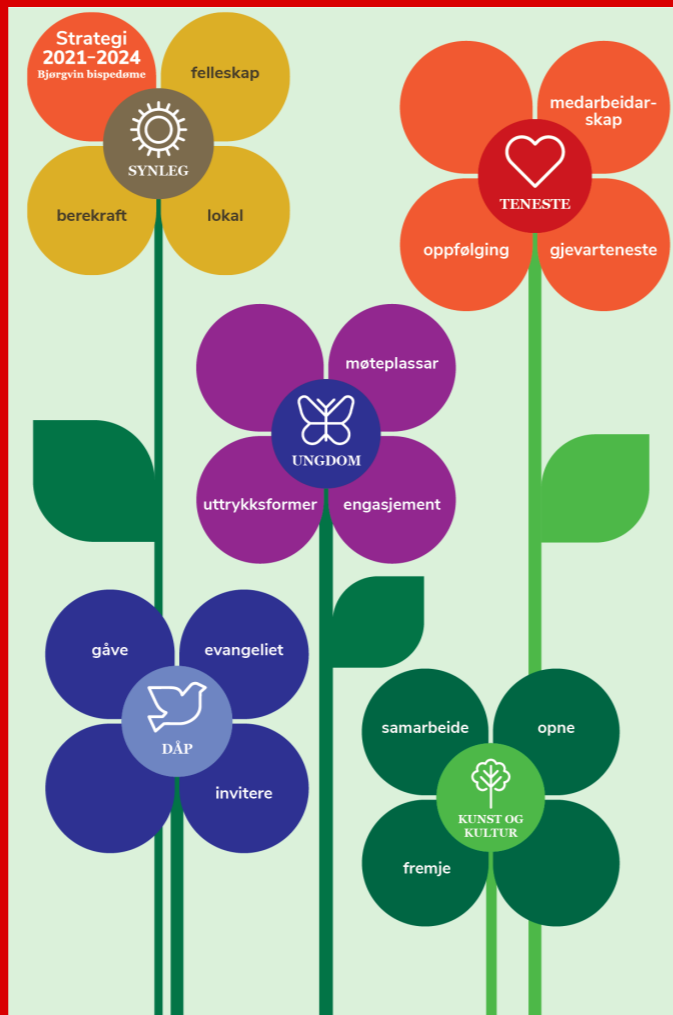




DEN NORSKE KYRKJA

Strategi 2021-2024 Bjergvin bispedøme



Bjergvin bispedøme sin strategi løfter fram nokre satsingsområde som vil få særleg merksemd i perioden 2021-2024.

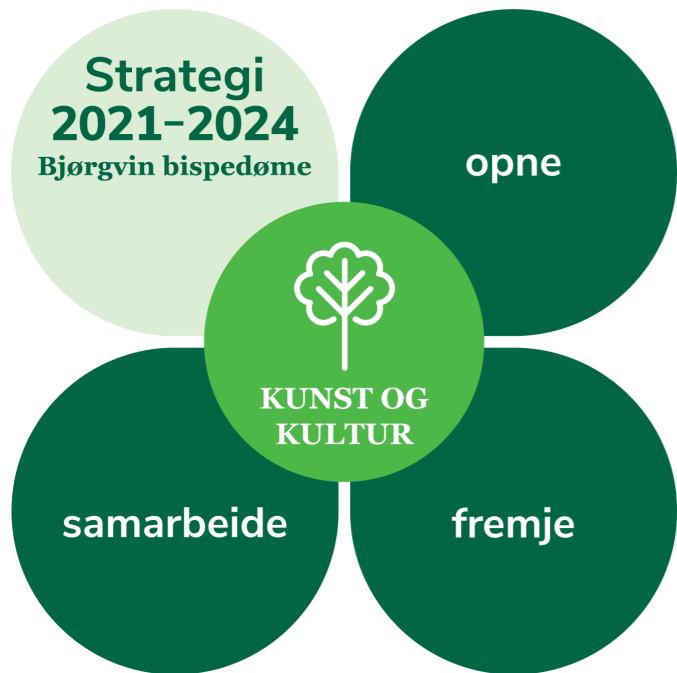
Kyrkjelydane vert inviterte til å samspele på dei områda som er aktuelle ut frå lokale forhold.

Jan Ove Fjelltveit
stiftsdirektør



Fleire i Bjergvin vert døypte ved å

- > styrke kyrkjelyden sitt **oppsøkjande arbeid** med å forkynne evangeliet til tru
- > formidle at **trua er ei gåve** som ein mottek i dåpen
- > invitere folk i **alle aldrar** til å ta i mot dåpsgåva



Kunst- og kulturuttrykk skal vere ein vital del av den lokale kyrkja ved å

- > la kunst- og kulturuttrykk vide ut forkynninga og **opne opp eit rom for tru**
- > fremje kyrkja sitt **eige arbeid** med kyrkjemusikk, kunst og kultur
- > utvikle **samarbeidet** mellom kyrkja og det lokale kunst- og kulturlivet



Kyrkja er synleg i lokalsamfunnet ved å

- > **møte folk** der dei er i livet og skape inkluderande fellesskap
- > **samverke** med lokale aktørar
- > vere **aktiv pådrivar** for berekraftig utvikling



Kyrkja skal vere ein meningsfull arena for ungdom og unge vaksne der dei kan

- > vere – og finne trygge og **gode møteplassar**
- > **skape** – og bruke sine eigne kulturelle uttrykksformer
- > bere – og verte **engasjerte** for menneskeverd, klima og rettferd
- > tru - ved å delta aktivt i gudstenester og **fellesskap**



Det kyrkjelydsbyggjande arbeidet vert styrka ved å

- > inspirere fleire til å bruke sine evner og gåver i **friviljug teneste**
- > nytte systematiske verkøy i **rekruttering og oppfølging**
- > fremje **gjevarteneste**