



Ved starten av Kirkebevaringsprogrammet:

Noen refleksjoner om store istandsettingsprogrammer – etter 25 år med «Prosjekt Bryggen»

Direktør Bernt-Håvard Øyen

Stiftelsen Bryggen



Hva foretrekkes?

A) 1 mrd. årlig over 10 år

eller

B) 400 mill. årlig over 25 år

?

Skaper mye penger i en del av kulturminnesektoren ubalanse for andre?

Har vi gode nok og mange nok håndverkere - nødvendig kompetanse til prosjektene?

Hvor ligger ambisjonene; godt nok eller mer enn godt nok?

Prosjektene må planlegges godt; gode arkitekter og FoUU

Programmene opplever slitasje over tid - nyhetens interesse dapper fort av!



Stiftet 1962. Vår hovedoppgave er å ta vare på og sikre de gjenværende deler av Bryggen i Bergen. Vern gjennom tilpasset bruk.

- + Fredet bygningsmasse, 1927
- + Tross dette, gjentatte forsøk (både offentlig og private) på å få sanert eller modernisert bygningsmassen, særlig etter de store Bryggenbrannene (1955, 1958)
- + 1962-66, store arbeider med brannsikring (sprinkler), prinsipper vedr bruk; langsiktige planer for arbeidet
- + Innskrevet på Verdensarvlisten i 1979
- + 2/3 av bygningsmassen i TG3 (år 1999). Store etterslep, store istandsettingsbehov.



Stiftelsen Bryggen



- + Drive frem godt håndverk, sikre at tradisjonshåndverket innen tømring- og snekkerfaget blir ivaretatt . Istandsette når nødvendig. Stiftelsen eier 43 av Bryggens 66 bygninger. FDV, brannsvern-sikring, formidling, utleie. Beskytte Bryggen mot de mange ytre trusler.
- + 17 årsverk, 11 restaureringshåndverkere + restaureringsarkitekt. «Non-profit». Sikre bærekraftig økonomisk drift.
- + Hovedoppgaven er å utføre «beste praksis» i istandsettings- og vedlikeholdsarbeidene gjennom restaurering - tradisjonelt tømringarbeid. Langsiktig systematisk arbeid, trening og kursing. FoUU. Dokumentasjon. Formidling.
- + Stiftelsen arbeider langs hele verdikjeden fra uttak tømmer til ferdig istandsatte bygninger



Fondaco, middelalderstukturer, hanseatisk kontor -
Bryggen et unikt verdenskulturminne, som
kontinuerlig må sikres og beskyttes.



Photo: Geir Atle Erslund



Utviklingstrekk, siste 150 år

- + 1870-1930; transformasjon fra lager og kjøpmannsstuer til butikker
- + 1899-1920; riving og sanering av søndre del av Bryggen, Murbryggen bygges
- + 1930-1960; forfall, 2. v.krig, to store branner - majoritet av befolkningen vil rive!
- + 1960-1980; Stiftelsen kjøper bygninger, restureringsarbeidene starter, brannsikre og utbedre skadde bygninger
- + 1980-2000; konsolidering, lite midler; vedlikehold
- + 1998-1999; Initiativ fra Stiftelsen Bryggen ovenfor RA til et større istandsettingsprogram "Prosjekt Bryggen"
- + 2000- ; Prosjekt Bryggen, stort istandsettingsarbeid; 38 (31) bygninger på Bryggen skal istandsettes, så langt er 19 er tatt





*Slik kunne Bryggen ha sett ut om det vært skitrene forslaget var blitt fulgt.
Kilde: Kent Strand, Bergen Tidning.*

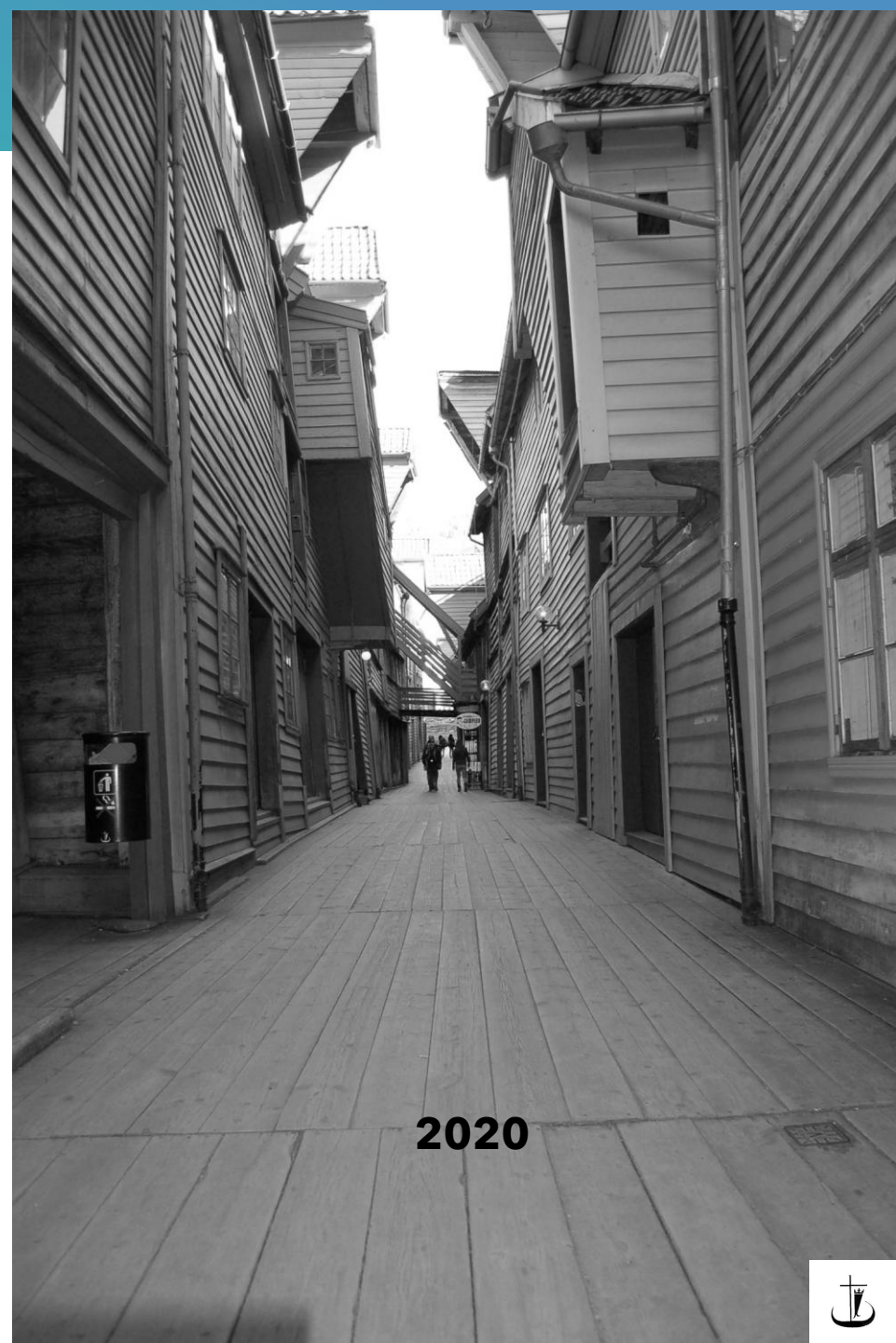




1898

Bergen. Fra Tyskebyggen

48
Eneret Mittet & Co

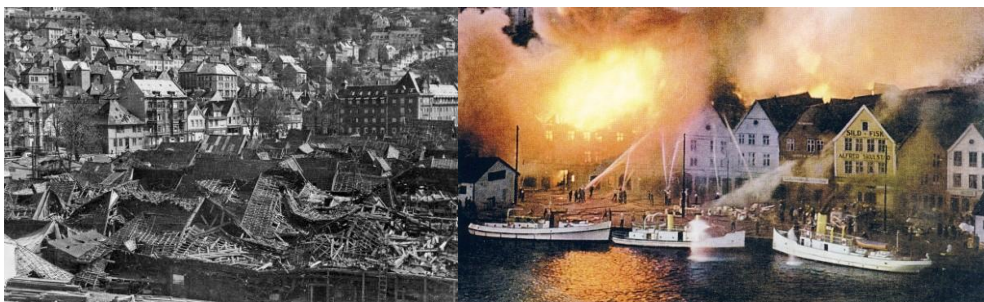


2020



Bryggen-modellen – hva består den i?

- + God kartlegging av bygninger for istandsetting – vurdere tilstand og behov, håndverkere, restaureringsarkitekt og fagspesialister (nødvendig FoUU). Forprosjekt – forundersøkelser.
- + Gjennomføring. Tradisjonshåndverkere – i nært samspill med restaureringsarkitekt – legger plan og budsjett for istandsettingsarbeidet, inkl. “underprosjekter”; må – bør – kan.
- + Sikre kort vei mellom utførende tømrere og arkitekt









Takk for oppmerksomheten



The World Heritage Site of Bryggen, Bergen, Norway

