



TIL: Færder kommune

FRA: Færder kirkelige fellesråd, Teie menighetsråd

EMNE: Torvet 1 – Teie kirke

ARKIV: 411.30 - 24/00021

DATO: 29.04.2024

KOPI: Teie menighetsråd

Færder kirkelige fellesråd takker for at kommunen følger opp henvendelsen vedrørende opsjon for kjøp av Torvet 1.

Målet med kirkens engasjement er å sikre like god eller bedre adkomst, synlighet og parkeringsforhold i en eventuell fremtidig bilfritt Teie torv.

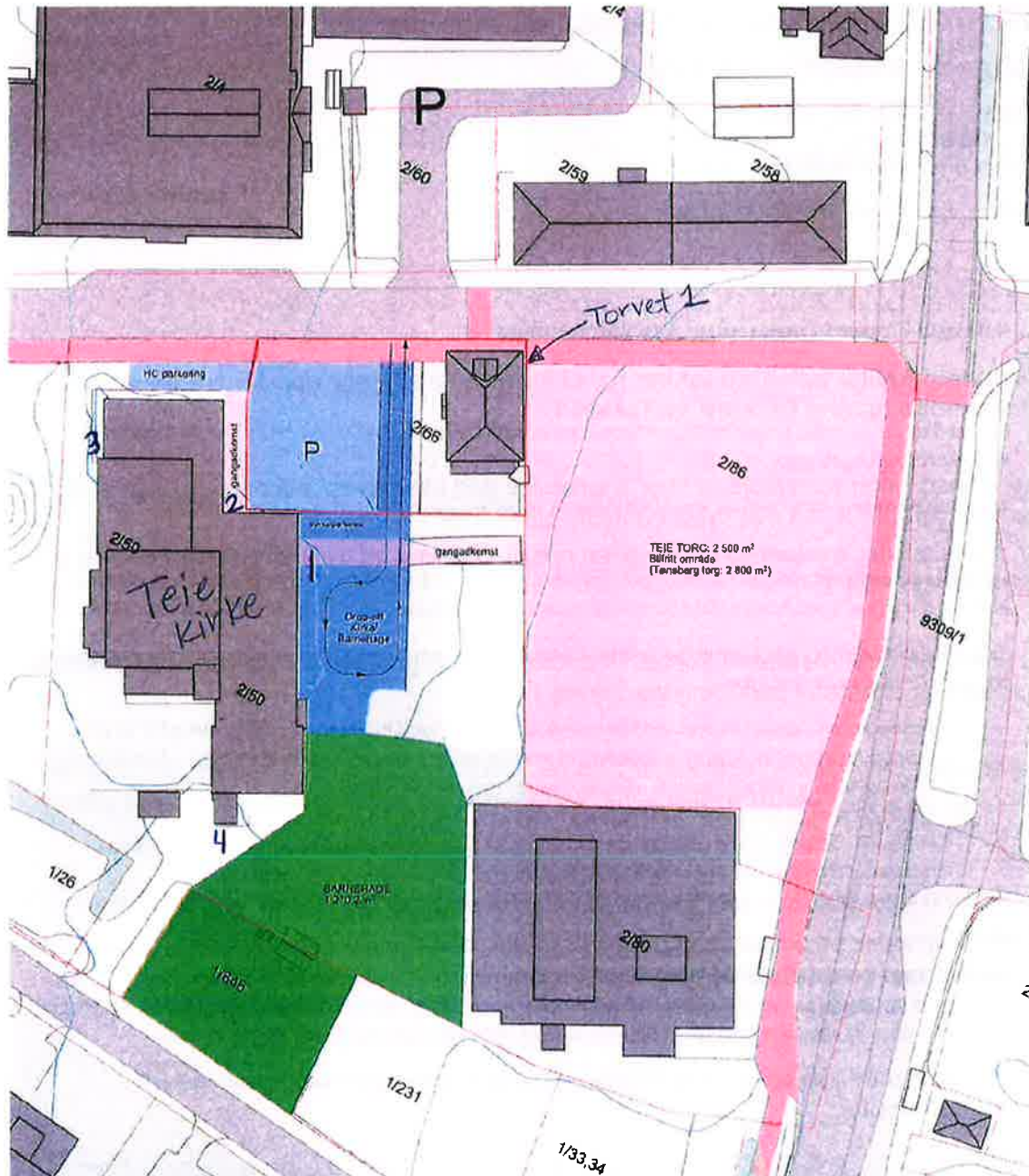
En mulig bilfritt Teie torv vil kunne gi en positiv utvikling av Teie som kirken ønsker å bidra konstruktivt til.

Kirkens primære interesse i Torvet 1 handler om mulighetene for alternativ bil adkomst til kirken og alternativ parkering via Torvet 1 tomt.

Bevaringsspørsmål knyttet til kulturmiljø på Torvet 1 er reist og kirken ser at det er en viktig og vanskelig problemstilling som kommunen og kulturmyndigheter må ta stilling til og avklare nærmere.

Kirkens uttalelse beskriver først dagens forhold, deretter en redegjørelse for hvilke konsekvenser og muligheter erverv av Torvet 1 gir.

Dagens forhold



Beskrivelse av dagens adkomster/innganger til Teie kirke:

Kirken har 4 adkomster, merket på skisse:

1. hovedinngangen.
2. sekundæringang
3. universell utformet rampe til underetasjen
4. barnehagens inngang til avdelingene

Beskrivelse av dagens avgrensning/vegger mellom Teie kirke og Torvet 1:

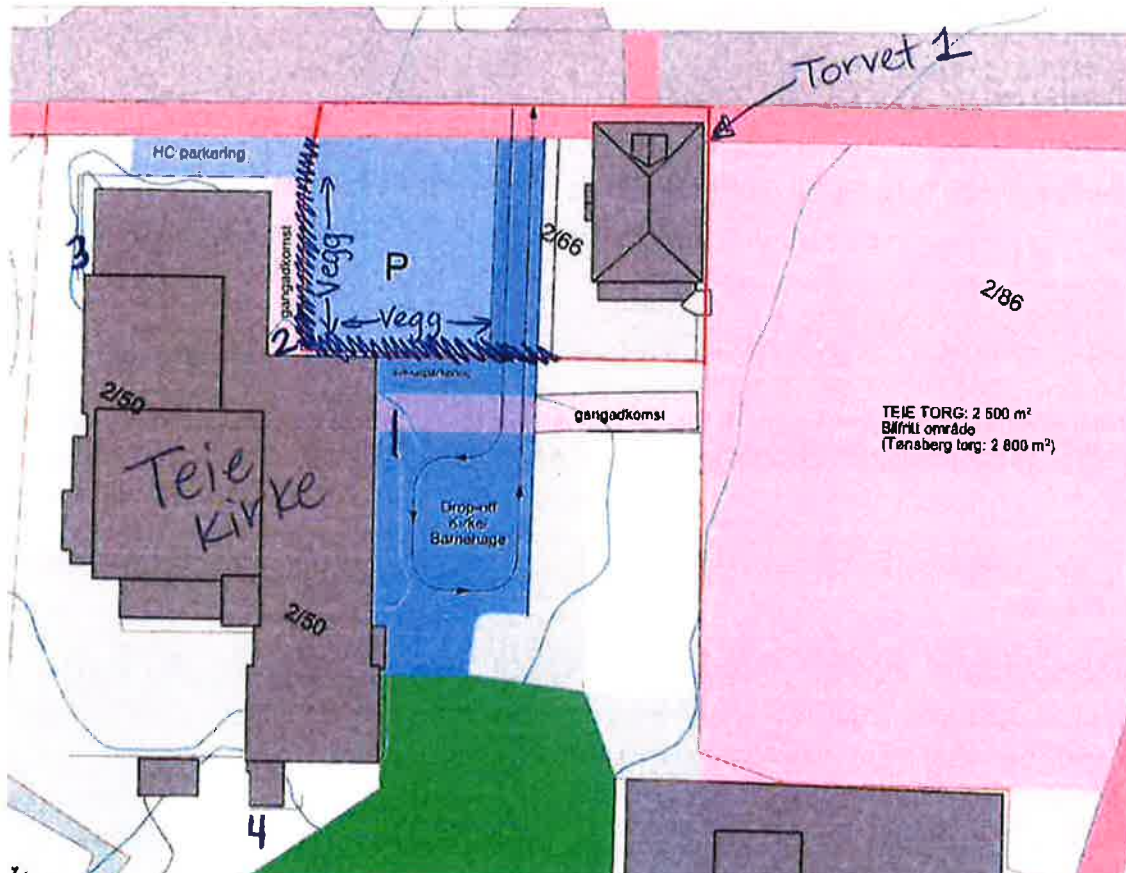


Hovedinngangspartiet (nr 1) til kirken avgrenses til Torvet 1 med høy vegg.



Kirkens sekundærادkomst (nr 2) fra nord går gjennom en smal passasje mellom murvegg (til venstre) og Teie kirke (høyre).

Se veggernes plassering i tegning:



Konsekvenser og muligheter

Dersom det lar seg gjøre å gjøre endringer på Torvet 1

Det forutsettes at veggene mellom Teie kirkes tomt og Torvet 1 vil fjernes.

Det vil åpne opp området fysisk og visuelt.

Mulighetsskisse tegnet av Folksom viser en ny biladkomst fra nord, fra Ørsnes alléen over Torvet 1. Forutsetning for dette er at eksisterende mindre bygg på Torvet 1 fjernes, noe som må avklares om er mulig. Hovedbygget foreslås det ikke endringer til.

Endringer i biltrafikk, adkomst og parkering

I dag er adkomst til Teie kirkes hovedinngang fra Teie torv.

I alternativ adkomst vei over Torvet 1 kjører biltrafikken fortsatt frem foran kirkes hovedinngang, nå fra adkomst fra Ørsnes allé. Endringen sikrer alternativ biladkomst til kirken og samtidig oppnår et bilfritt torv.

Nytt med dette alternativet er at det er flere parkeringsplasser i nærheten av kirkes sekundære inngang (nr. 2) og til universell utformet inngang til underetasjen (nr. 3). Mens antall nye parkeringsplasser erstatter ikke dagens parkeringsplasser som er tilgjengelig på dagens torv sikrer dette noen alternative parkeringsplasser i nærheten av kirken for de som trenger det aller mest. Mange eldre og bevegelseshemmet har behov for kort gangvei fra parkering inn til kirken.

Adkomst for barnehagebarn fra hovedinngangen vil være uendret.

I nærmere utforming av trafikkløsning bør adkomst for utrykningskjøretøy kvalitetssikres.

Kirken er positiv til ny bil adkomst fra nord og åpning av området mot nord.

Synlighet og tilgjengelighet:

Teie menighet har i en årrekke vært særlig opptatt av synligheten for kirken og har jobbet på ulik vis for å oppnå det. Blant annet gjelder dette opparbeiding av landskapsområde foran kirkes hovedinngang (bepantning), åpent amfi område ved overgangen fra Teie torv til kirkes tomt, og lyssetting av Teie kirke.

Å fjerne vegger som stenger innsyn til Teie kirke og lage ny adkomst vil ha en vesentlig betydning for hvordan Teie kirke fremstår; det vil øke kirkes synlighet i landskap.

Det er høyde forskjell mellom Torvet 1 og Teie kirke, og ved fjerning av veggene og tilrettelegging av adkomst over Torvet 1, vil området åpnes opp både fysisk og visuelt. Teie kirke vil tre frem tydeligere fordi det er høyere i terrenget. At kirken blir mer synlig i miljøet når vegger fjernes kan også gjør at kirken oppleves som mer tilgjengelig.



Åpen passasje for biler og myke trafikanter gir større flyt i sentrumsområde rundt nord og øst sider av kirken. Dette kan bidra til en opplevelse av et mer åpent torv- og sentrumsområde.

Kirken er positiv til større synlighet og tilgjengelighet fra nord-øst.

Parkeringsplasser:

Det er i dag 2 HC parkeringsplasser nord for Teie kirke. Disse ble anlagt i 2015.

Foran kirkens hovedinngang er det adkomst via «rundkjøring» for av- og pålessing. Kirken er fornøyd med rundkjøring og positiv til at det er også foreslått i mulighetsskisse.

I mulighetsskisse er det tegnet opptil 14 ekstra parkeringsplasser.

Kirken er positiv til en løsning som sikrer minst 2 HC parkeringsplasser (som i dag) og flere ordinære plasser på nord-øst siden av kirken.

Området foran Teie kirkes hovedinngang

Det er for tidlig å ta stilling til hvilke endringer som vil gjøres på kirkens tomt foran hovedinngangen dersom det blir bilfritt Teie torv og alternativ biladkomst fra nord. Likevel kan tidligere prioriteringer fra menigheten gi en pekepinn til hva som vil være viktig også i fremtiden.

I sitt arbeid for å gjøre kirken synlig har det vært vektlagt at hovedinngangen bør være pent, ryddig, åpen mot torvet, tilgjengelig for bevegelseshemmede og ikke minst trafiksikker i forhold til utrykningskjøretøy og levering av barnehagebarn.

Konklusjon

Kirken mener at erverv av Torvet 1 åpner for mulig alternativ biladkomst til kirken samt alternative parkeringsplasser, og dette bør vurderes nærmere som en del av et helhetlig arbeid for utvikling av Teie sentrum.

Med hilsen

Teie menighetsråd
Leder, Kari R. Fossli

Kommunal repr. i Fellesråd
Kristin Ljøkjel Hansen

Færder kirkelige fellesråd
Leder, Pål P. Syse

