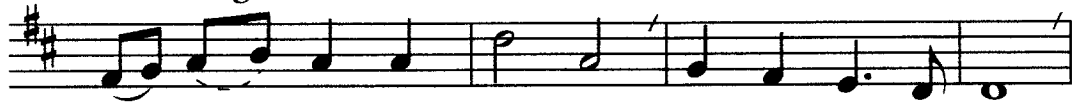




Deg væ - re æ - re, Her-re o-ver dø-dens makt!



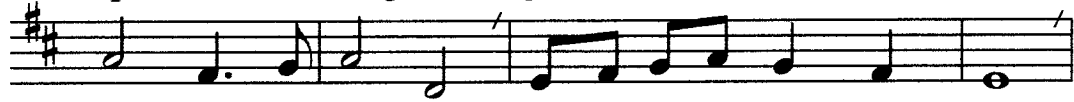
E - vig skal dø - den væ - re Kris-tus un - der-lagt.



Ly - set fyl - ler ha - ven, se, en en - gel kom,



åp - net den steng - te gra - ven, Je - su grav er tom!



Deg væ - re æ - re, Her-re o - ver dø - dens makt!



E - vig skal dø - den væ - re Kris-tus un - der-lagt.